

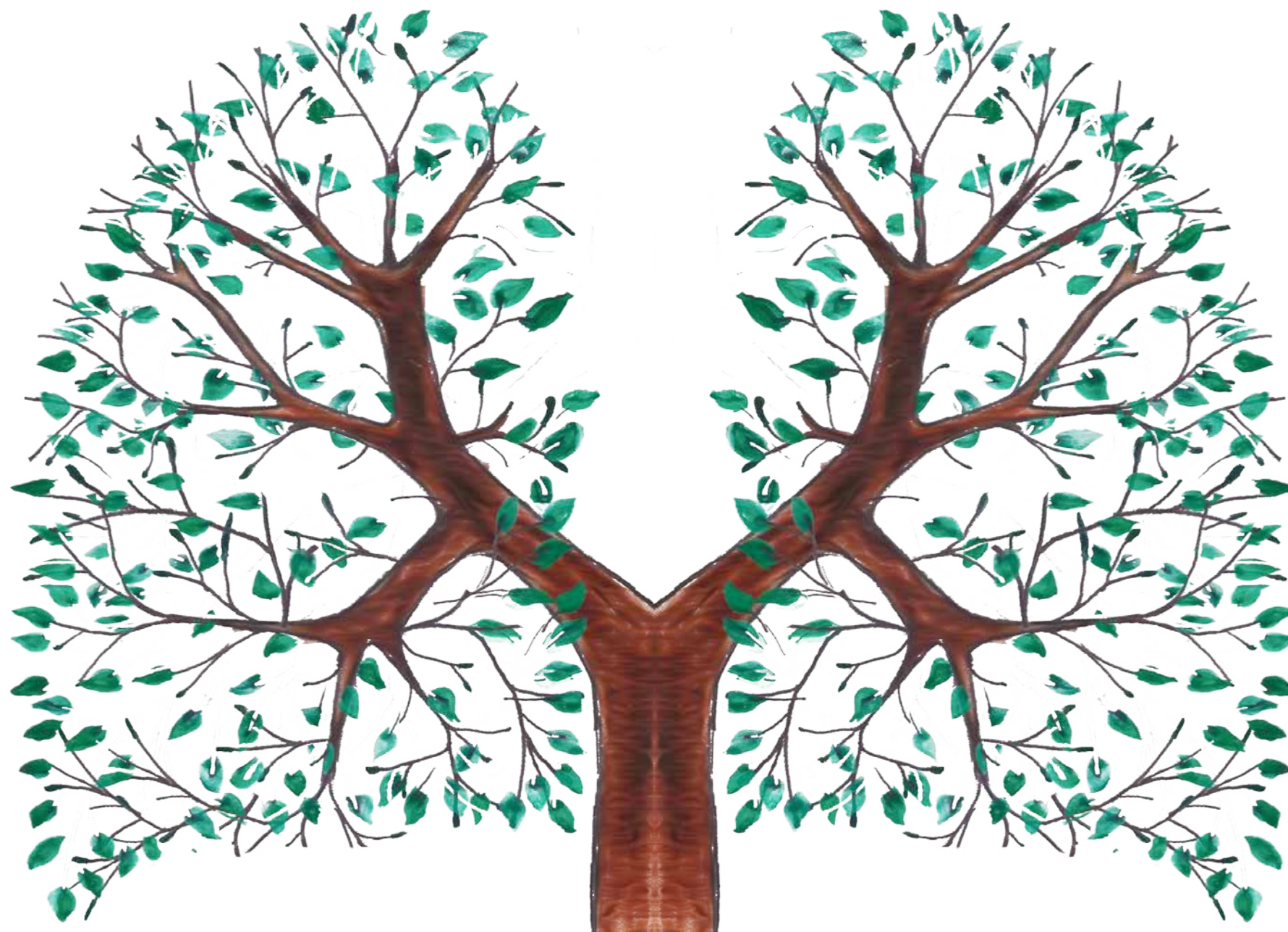
THE 2015 TRIENNIAL OF THE "ESPACE FRANCOPHONE DE PNEUMOLOGIE"

LA TRIENNALE 2015 DE L'ESPACE FRANCOPHONE DE PNEUMOLOGIE



THE 2015 ANNUAL MEETING OF THE LEBANESE PULMONARY SOCIETY

LE CONGRÈS ANNUEL 2015 DE LA SOCIÉTÉ LIBANAISE DE PNEUMOLOGIE



PROGRAM

PROGRAMME

BIENVENUE

Bienvenue à tous, chers collègues, surtout ceux qui viennent de loin et peut-être pour la première fois au Liban. Bienvenue à nos collègues français, suisses, africains, canadiens, belges, khmers, algériens, vietnamiens, malgaches, bulgares, moldaves, roumains, polonais, syriens, tunisiens, marocains, serbes, et d'autres encore.

Nous sommes heureux et fiers que cette édition de notre Congrès annuel de pneumologie ait acquis le colabel et la cotutelle de «La Triennale de l'Espace Francophone de Pneumologie», surtout à la lumière, ou à l'ombre obscure, de cette instabilité régionale meurtrière. Nos partenaires de la francophonie ont bien voulu nous accorder cette faveur.

Mais ce n'est pas non plus une faveur usurpée. La francophonie fait partie de notre patrimoine scientifique. Un grand nombre de nos médecins sont diplômés d'universités françaises, suisses, canadiennes, belges. Notre science est largement d'origine francophone, mais que nous avons su aussi fructifier à bon escient.

La francophonie fait également partie de notre espace linguistique et culturel. Le Salon du livre français de Beyrouth est le troisième plus important au monde, après celui de Paris et de Montréal.

Pour revenir au congrès proprement dit, le programme scientifique est particulièrement dense, car comme disait en gros le poète Louis Scutenaire, «la médecine fait plein de progrès, elle invente de nouvelles maladies tous les jours...». Au-delà de la science, j'espère que les participants auront l'occasion d'établir entre eux des contacts fructueux pour l'avenir. Car la science n'a pas de patrie, et la communication, comme la médecine, n'est pas une science exacte. A son apogée, elle se termine même en art.

Mirna WAKED
Présidente

WELCOME

Welcome, dear colleagues, especially those who have come from far away and perhaps for the first time to Lebanon. Welcome to our colleagues from France, Switzerland, Africa, Canada, Belgium, Cambodia, Algeria, Vietnam, Madagascar, Bulgaria, Moldova, Romania, Poland, Syria, Tunisia, Morocco, Serbia and many others.

We are pleased and proud that this edition of our Annual Pulmonary Meeting has acquired the joint label and supervision of the "Triennial de l'Espace Francophone de Pneumologie", particularly in the light, or the shadow of this regional turmoil. Our Francophone partners have kindly granted us this favor.

But, yet, it was not an embezzled favor. The "francophonie" is part of our scientific heritage, as well as of our linguistic and cultural space. And we are proud to be multilingual, with a mixture of three cultures, and languages, along with Arabic and English, as we take the best of the three worlds.

To go back to the congress itself, the scientific program is highly condensed, because "medicine made a lot of progress, it invents new diseases every day...", as one poet once said. Beyond science, I hope that participants will have the opportunity to establish fruitful contacts for the future, since science has no homeland, and communication, as medicine itself, is not an exact science. At its peak, it ends even in art.

Mirna WAKED
Chair

PRÉSIDENT DU CONGRÈS / CHAIR OF THE CONGRESS

Mirna WAKED

COMITÉ D'ORGANISATION / ORGANIZING COMMITTEE

Mirna WAKED, *Chair*
Walid ALAEDDINE
Nicolas MAACARON
Jamal OMEISS
Mireille SFEIR

COMITÉ SCIENTIFIQUE LIBANAIS / LEBANESE SCIENTIFIC COMMITTEE

Georges KHAYAT, *Chair*
Taha BAZARBACHI
Georges JUVELEKIAN
Francis KHOURY
Moussa RIACHI
Carole YOUAKIM
Salah ZEINEDDINE

CONSEIL SCIENTIFIQUE INTERNATIONAL / INTERNATIONAL SCIENTIFIC COUNSEL

Chair: Georges KHAYAT

Espace francophone de pneumologie

Ali BENKHEDER
Bernard PIGARIAS
Zouhaier SOUSSI

Associations de pneumologie /
Pulmonary Associations

Fadi ANTOUN
Jean-Paul HOMASSON
Pierre L'HER
Francis MARTIN
Massongo MASSONGO
Julia RATOMAHARO
Abdelilah TEBAY
Salem TOUAZI

Sociétés savantes de pneumologie /
Pulmonary Scientific Societies

Abdelkrim BAHLAHOUI
Louis-Philippe BOULET
Jean BOURBEAU
Gilbert CADELIS
Ridha CHARFI
Fan CHUNG
Tijana CVTOK
Jean-Charles DALPHIN
Merzak GHARNAOUT
Agnès HAMZAOU
Jean-Paul JANSSENS
N'Goran Bernard KOFFI
Alban LOVIS
Mohamed-Tayeb MAKHLOUFI

Encheva MILENA
Laurent NICOD
Monica POP
Doina RUSU
Yves TREMBLAY
Mirna WAKED
Carole YOUAKIM
Nahid ZAGHBA
Tadeusz ZIELONKA

DÉLÉGATIONS INTERNATIONALES / INTERNATIONAL DELEGATIONS



Société Libanaise
de Pneumologie



Société de Pneumologie
de Langue Française



Association
Franco-Libanaise
de Pneumologie



A.I.R. Khmer



Association
Franco-Africaine
Respir



Association
Franco-Algérienne
de Pneumologie



Association
Franco-Malgache
de Pneumologie



Association
Franco-Marocaine
de Pathologie Thoracique



Association
Franco-Vietnamienne
de Pneumologie



Réseau en Santé
Respiratoire du Québec



Société Africaine
de Pneumologie
de Langue Française



Société Algérienne
de Pneumologie



Société Belge
de Pneumologie



Société Bulgare
de Pneumologie



Société Marocaine
des Maladies Respiratoires



Société Moldave
de Pneumologie



Société de Pneumologie
de Madagascar



Société
de Pneumologie
de l'Océan Indien



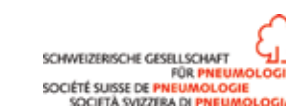
Société Polonaise
de Pneumologie



Société Roumaine
de Pneumologie



Société Serbe
de Pneumologie



Société Suisse
de Pneumologie



Société Syrienne
de Pneumologie



Société Tunisienne des Maladies
Respiratoires et d'Allergologie



Soutien Pneumologique International

JEUDI 4 JUIN 2015

11h00-18h00 INSCRIPTION

SALLE A

SALLE B

12h00-13h30 **Deux tables rondes en parallèle**
Mod. *A. RADI, A. BEN KHEDER, A. TEBAY*

N. MERHI, F. KHOURY

	1- LA TUBERCULOSE MULTIRÉSISTANTE (TB-MR) DANS LES PAYS FRANCOPHONES	2- LA LUTTE CONTRE LE TABAGISME DANS LES PAYS FRANCOPHONES
12h00-12h15	Épidémiologie de la TB-MR. <i>Dennis FALZON</i>	Épidémiologie du tabagisme. <i>Azzeddine MOHAMMADI</i>
12h15-12h30	Nouvelles méthodes diagnostiques et leur disponibilité. <i>Nicolas VEZIRIS</i>	Impact du tabagisme sur la santé. <i>Zeina AOUN</i>
12h30-12h45	Démarche thérapeutique devant une TB-MR. <i>Salim NAFTI</i>	Où en est-on des lois antitabac dans les pays francophones? <i>Florin MIHALTAN</i>
12h45-13h00	Problèmes de prise en charge de la TB-MR. <i>Fatma TRITAR</i>	Où en est-on des lois antitabac au Liban? <i>Rania BAROUD</i>
13h00-13h15	TB-MR et SIDA. <i>Serge DOMOUA</i>	Stratégie nationale de lutte contre le tabagisme <i>Atef MAJDALANI</i>
13h15-13h30	Discussion	Discussion

13h30-14h00 PAUSE CAFÉ ☕

14h00-15h30 **Deux sessions en parallèle**
Mod. *T. BAZARBACHI, Y. EL FAR, J. SASSINE*

P. MORIN, Y. HADDAD, L. HAFI

	1- LES TROUBLES RESPIRATOIRES AU COURS DU SOMMEIL	2- OBÉSITÉ ET PROBLÈMES RESPIRATOIRES
14h00-14h30	SAOS et risque cardiaque. <i>Jean Louis PEPIN</i>	Atteinte de la fonction pulmonaire chez le sujet obèse. <i>Ridha CHARFI</i>
14h30-15h00	Moyens diagnostiques simples du SAS, hors laboratoire. <i>Mohamad EL IBRAHIMI</i>	Asthme et Obésité. <i>Camille TAILLE</i>
15h00-15h30	Alternatives à la PPC pour traiter les apnées du sommeil. <i>Jean Louis PEPIN</i>	La ventilation non invasive dans les obésités morbides. <i>Jean Paul JANSSENS</i>

15h30-16h15 **SYMPOSIUM MSD Optimisation de la prise en charge de l'asthme: vers un contrôle optimal**
Georges DABAR Mod.: *C. YOUAKIM*

16h30-18h30 **CÉRÉMONIE D'OUVERTURE**

16h30-17h15 **CONFÉRENCE INAUGURALE**
Politesse et variations culturelles dans la communication quotidienne: Richesse ou/et source de malentendus? *Sylvia KASPARIAN*

17h15-18h30 **INTERVENTIONS DES ORGANISATEURS**
Président du comité scientifique. *Georges KHAYAT*
Président du congrès. *Mirna WAKED*
Président de l'AFLP. *Richard TIMERI*
Coordinateur de l'EFP. *Ali BEN KHEDER*
Directeur du bureau du Moyen-Orient de l'AUF. *Hervé SABOURIN*
Secrétaire Général de l'EFP. *Bernard PIGEARIAS*
«Liban: de la France mandatée à la Francophonie...»

18h30-19h00 COCKTAIL

19h00- 20h00 **MUNDIPHARMA SATELLITE SYMPOSIUM Introduction vers le meilleur de deux mondes**
Frédéric DE BLAY Mod.: *C. YOUAKIM*

THURSDAY JUNE 4, 2015

11h00-18h00 REGISTRATION

HALL A

HALL B

12h00-13h30 **Two parallel round tables**
Mod. *A. RADI, A. BEN KHEDER, A. TEBAY*

N. MERHI, F. KHOURY

	1- MULTIDRUG-RESISTANT TUBERCULOSIS (MDR-TB) IN FRENCH-SPEAKING COUNTRIES	2- ANTI-SMOKING STRATEGIES IN FRENCH-SPEAKING COUNTRIES
12h00-12h15	Epidemiology of MDR-TB. <i>Dennis FALZON</i>	Epidemiologic Analysis. <i>Azzeddine MOHAMMADI</i>
12h15-12h30	New Diagnostic Tools and their Availability. <i>Nicolas VEZIRIS</i>	Smoking Hazards and Impact on Health. <i>Zeina AOUN</i>
12h30-12h45	Treatment for MDR-TB. <i>Salim NAFTI</i>	Anti-Smoking Laws in French-Speaking Countries. <i>Florin MIHALTAN</i>
12h45-13h00	Roadblocks in the Treatment of MDR-TB. <i>Fatma TRITAR</i>	Anti-Smoking Laws in Lebanon. <i>Rania BAROUD</i>
13h00-13h15	MDR-TB in AIDS. <i>Serge DOMOUA</i>	Anti-Smoking National Strategy <i>Atef MAJDALANI</i>
13h15-13h30	Discussion	Discussion

13h30-14h00 COFFEE BREAK ☕

14h00-15h30 **Two Parallel Sessions**
Mod. *T. BAZARBACHI, Y. EL FAR, J. SASSINE*

P. MORIN, Y. HADDAD, L. HAFI

	1- SLEEP-RELATED RESPIRATORY DISORDERS	2- OBESITY-RELATED PULMONARY DISORDERS
14h00-14h30	Obstructive Sleep Apnea and Cardiac Risks. <i>Jean Louis PEPIN</i>	Pulmonary Function Disorders in Obese Patients. <i>Ridha CHARFI</i>
14h30-15h00	Simple Ambulatory Tools for Diagnosis of Sleep Apnea. <i>Mohamad EL IBRAHIMI</i>	Asthma and Obesity. <i>Camille TAILLE</i>
15h00-15h30	Alternatives to CPAP for Sleep Apnea Treatment. <i>Jean Louis PEPIN</i>	Non Invasive Ventilation Indications in Morbid Obesity. <i>Jean Paul JANSSENS</i>

15h30-16h15 **MSD SYMPOSIUM Optimizing Asthma Management: Towards Optimal Control**
Georges DABAR Mod.: *C. YOUAKIM*

16h30-18h30 **OPENING CEREMONY**

16h30-17h15 **KEYNOTE ADDRESS**
Politeness and Cultural Differences in Daily Communication: Lost in Translation? *Sylvia KASPARIAN*

17h15-18h30 **OPENING SPEECHES**
Chair of the Scientific Committee. *Georges KHAYAT*
Chair of the Congress. *Mirna WAKED*
Chair AFLP. *Richard TIMERI*
EFP Coordinator. *Ali BEN KHEDER*
AUF Middle East Director. *Hervé SABOURIN*
EFP Secretary-General. *Bernard PIGEARIAS*
"Lebanon: From the French Mandate to the Francophone Sphere..."

18h30-19h00 COCKTAIL

19h00- 20h00 **MUNDIPHARMA SATELLITE SYMPOSIUM Introducing Best of Both Worlds**
Frédéric DE BLAY Mod.: *C. YOUAKIM*

07h00-17h00 INSCRIPTION

08h00-09h00 SIX ATELIERS EN PARALLÈLE
(20 USD par atelier, attestation de présence spécifique à chaque atelier - Pas de traduction simultanée)

- 1- Interprétation d'une exploration fonctionnelle respiratoire. *Ridha CHARFI (FR)*
- 2- L'endoscopie interventionnelle - partie 1. *Georges DABAR, Hassan CHAMI (AN)*
- 3- Sevrage tabagique: De la thérapie comportementale au remplacement nicotinique. *Nadim KANJ (AN)*
- 4- Approche diagnostique devant une radio anormale - partie 1. *Rami CHEMALY (AN)*
- 5- Comment planifier un programme de recherche - partie 1. *Yves TREMBLAY (FR)*
- 6- Insuffisance respiratoire: De l'O2 à la VNI - partie 1. *Jean Paul JANSSENS et Jean Louis PEPIN (FR)*

SALLE A

SALLE B

09h00-10h30 Mod.	Deux sessions en parallèle <i>J. KATTAN, M. SFEIR, S. TOUAZI</i>	<i>C. BAAKLINI, Z. KANAFANI, K. MASRI</i>
09h00-09h30	1- CANCERS PULMONAIRES Le cancer pulmonaire chez le sujet âgé. <i>Elizabeth QUOIX</i>	2- INFECTIONS EN PNEUMOLOGIE SRAS, MERS, grippe... : Le pneumologue en première ligne. <i>Majed BEJI</i>
09h30-10h00	Les marqueurs tumoraux et les thérapies ciblées dans le CPNPC. <i>Fady KARAK</i>	Biomarqueurs et pneumonie. <i>Pierre Régis BURGEL</i>
10h00-10h30	Prise en charge du cancer avancé par le pneumologue. <i>Elizabeth QUOIX</i>	Les atteintes pulmonaires des parasitoses. <i>Abed ANANI</i>

10h30-11h00 PAUSE CAFÉ ☕

11h00-12h30 Mod.	Deux sessions en parallèle <i>A. HAMZAOU, P.H. TORBEY</i>	<i>Y. TREMBLAY, P. SALAMEH</i>
11h00-11h30	1- LA MUCOVISCIDOSE La mucoviscidose à révélation atypique. <i>Amjad TUFFAHA</i>	2- COMMUNICATIONS ORALES
11h30-12h00	Avancées thérapeutiques dans la mucoviscidose. <i>Pierre Régis BURGEL</i>	
12h00-12h30	Q/R	

12h40-13h30 SEANCE PLENIERE SALLE A Mod.: *Y. MOHAMAD, A. TOHMÉ*
Soins à domicile: Des États-Unis au Liban, une alternative à l'hospitalisation. *Henri NAMMOUR*

13h45-14h30 SYMPOSIUM NOVARTIS PHARMA Traitement de BPCO: rôle d'une double combinaison de bronchodilatateurs
David PRICE Mod.: *J. SASSINE*

14h30-15h30 DÉJEUNER

15h30-16h30 Mod.	Deux sessions en parallèle <i>F. TRITAR, B. CHAMI</i>	<i>F. MIHALTAN, Z. AOUN BACHA</i>
15h30-16h00	1- LA TUBERCULOSE: UNE MALADIE EN RECRUESCENCE Nouveaux outils diagnostiques. <i>Jean Paul JANSSENS</i>	2- LES EFFETS DU TABAC ET LE SEVRAGE TABAGIQUE Les effets du tabac, autres que cardio-pulmonaires. <i>Basim DUBAYBO</i>
16h00-16h30	Biothérapies et tuberculose. <i>Nicolas VEZIRIS</i>	La cigarette électronique: Outil de sevrage ou nouvelle dépendance? <i>Georges KHAYAT</i>

16h30-18h00 Mod.	Deux sessions en parallèle <i>H. FÉGHALI, P. HAGE, M. BÉJI</i>	<i>C. YOUAKIM, M. POP, S. NAFTI</i>
16h30-17h00	1- PNEUMOLOGIE PÉDIATRIQUE Pathologies respiratoires de l'enfant obèse. <i>Agnès HAMZAOU</i>	2- LA MALADIE ASTHMATIQUE Asthme et pollution. <i>Isabella ANNESI MAESANO</i>
17h00-17h30	Phénotypes de l'asthme chez l'enfant. <i>Amjad TUFFAHA</i>	Le calendrier pollinique dans les pays méditerranéens. <i>Merzak GHARNAOUT</i>
17h30-18h00	Répercussions tardives des infections pulmonaires de l'enfance. <i>Paul Henri TORBEY</i>	La désensibilisation dans l'asthme. <i>Carla IRANI</i>

07h00-17h00 REGISTRATION

08h00-09h00 SIX PARALLEL WORKSHOPS
(USD20 per workshop, Certificate of attendance for each workshop - No simultaneous translation)

- 1- Pulmonary Function Tests : Reading approach. *Ridha CHARFI (FR)*
- 2- Interventional Endoscopy - Part 1. *Georges DABAR, Hassan CHAMI (EN)*
- 3- Smoking Cessation: From Behavioral Therapy to NRT. *Nadim KANJ (EN)*
- 4- Diagnostic Approach vis-à-vis an Abnormal Chest X Ray - Part 1. *Rami CHEMALY (EN)*
- 5- How to Plan for a Research Program - Part 1. *Yves TREMBLAY (FR)*
- 6- Chronic Respiratory Failure : From Oxygen Therapy to NIV - Part 1. *Jean Paul JANSSENS & Jean Louis PEPIN (FR)*

HALL A

HALL B

09h00-10h30 Mod.	Two Parallel Sessions <i>J. KATTAN, M. SFEIR, S. TOUAZI</i>	<i>C. BAAKLINI, Z. KANAFANI, K. MASRI</i>
09h00-09h30	1- LUNG CANCER Lung Cancer in Elderly. <i>Elizabeth QUOIX</i>	2- RESPIRATORY INFECTIONS SRAS, MERS, Flu...: The Pulmonologist on the Front Line. <i>Majed BEJI</i>
09h30-10h00	Tumor Markers and Targeted Therapy in NSCLC. <i>Fady KARAK</i>	Biomarkers and Pneumonia. <i>Pierre Régis BURGEL</i>
10h00-10h30	Management of Advanced Lung Cancer by Pulmonologists. <i>Elizabeth QUOIX</i>	Parasitosis of the Lung. <i>Abed ANANI</i>

10h30-11h00 COFFEE BREAK ☕

11h00-12h30 Mod.	Two Parallel sessions <i>A. HAMZAOU, P.H. TORBEY</i>	<i>Y. TREMBLAY, P. SALAMEH</i>
11h00-11h30	1- CYSTIC FIBROSIS Atypical and late onset of Cystic Fibrosis. <i>Amjad TUFFAHA</i>	2- ORAL COMMUNICATIONS
11h30-12h00	Therapeutic Innovation in Cystic Fibrosis. <i>Pierre Régis BURGEL</i>	
12h00-12h30	Q&A	

12h40-13h30 PLENARY SESSION HALL A Mod.: *Y. MOHAMAD, A. TOHMÉ*
Hospice Care: From USA to Lebanon, an Alternative to Hospitalization. *Henri NAMMOUR*

13h45-14h30 NOVARTIS SYMPOSIUM PHARMA The role of Dual Bronchodilators for COPD Management
David PRICE Mod.: *J. SASSINE*

14h30-15h30 LUNCH

15h30-16h30 Mod.	Two Parallel Sessions <i>F. TRITAR, B. CHAMI</i>	<i>F. MIHALTAN, Z. AOUN BACHA</i>
15h30-16h00	1- TUBERCULOSIS: A DISEASE ON UPSURGE New Diagnostic Tools. <i>Jean Paul JANSSENS</i>	2- TOBACCO HARMFUL EFFECT AND SMOKING CESSATION Smoking Hazards other than Cardio-Pulmonary. <i>Bassem DUBAYBO</i>
16h00-16h30	Biotherapy in Tuberculosis. <i>Nicolas VEZIRIS</i>	Electronic Cigarette, a Tool for Smoking Cessation or New Addiction? <i>Georges KHAYAT</i>

16h30-18h00 Mod.	Two Parallel Sessions <i>H. FÉGHALI, P. HAGE, M. BÉJI</i>	<i>C. YOUAKIM, M. POP, S. NAFTI</i>
16h30-17h00	1- PEDIATRIC RESPIRATORY DISEASES Respiratory Diseases in the Obese Child. <i>Agnès HAMZAOU</i>	2- ASTHMA Asthma and Pollution. <i>Isabella ANNESI MAESANO</i>
17h00-17h30	Asthma Phenotypes in Children. <i>Amjad TUFFAHA</i>	Pollen Calendar in Mediterranean Countries. <i>Merzak GHARNAOUT</i>
17h30-18h00	Long Term Effects of Pulmonary Infections in Childhood. <i>Paul Henri TORBEY</i>	Immunotherapy in Asthma. <i>Carla IRANI</i>

07h00-13h00 INSCRIPTION

08h00-09h00 SIX ATELIERS EN PARALLÈLE
(20 USD par atelier, attestation de présence spécifique à chaque atelier - Pas de traduction simultanée)

- 1- Approche diagnostique devant une radio anormale - partie 2. *Rami CHEMALY (AN)*
- 2- Insuffisance respiratoire: De l'O2 à la VNI - partie 2. *Jean Paul JANSSENS et Jean Louis PEPIN (FR)*
- 3- Lecture critique de la littérature. *Wisla WEDZICHA (AN)*
- 4- Test de marche de 6mn dans la surveillance des maladies respiratoires chroniques. *Bruno DEGANO (FR)*
- 5- Comment planifier un programme de recherche - partie 2. *Yves TREMBLAY (FR)*
- 6- L'endoscopie interventionnelle - partie 2. *Georges DABAR, Hassan CHAMI (AN)*

SALLE A

SALLE B

09h00-10h30 Deux sessions en parallèle
Mod. *G. JUVELIKIAN, B. KOBROSSY, K. SAROUFIM* *Y. TREMBLAY, R. CHARFI, M. WAKED*

1- NOUVEAUX MÉDICAMENTS, NOUVELLES INDICATIONS EN PNEUMOLOGIE

2- BRONCHOPATHIE CHRONIQUE OBSTRUCTIVE

09h00-09h30 Inhibiteurs de la thrombine dans la maladie thromboembolique. *Olivier SANCHEZ*

Facteurs étiologiques autres que la cigarette. *Arzu YORGANCIOĞLU*

09h30-10h00 Avancées thérapeutiques dans l'asthme. *Antoine RABBAT*

Prise en charge des exacerbations. *Wisla WEDZICHA*

10h00-10h30 Hypertension artérielle pulmonaire
Nazzareno GALIE
(sponsorisé par Actelion)

Syndrome de chevauchement asthme-BPCO. *Arzu YORGANCIOĞLU*

10h30-11h00 PAUSE CAFÉ ☕

11h00-12h30 Deux sessions en parallèle
Mod. *R. KREIDI, I. IBRAHIM, I. BOU AKL* *J. KABBANI, T. SFEIR, J. CHOUCAIR*

1- MALADIES VASCULAIRES PULMONAIRES

2- ATTEINTES PULMONAIRES DU VIH

11h00-11h30 Maladie thromboembolique: Mieux vaut prévenir que guérir. *Olivier SANCHEZ*

Le poumon du patient VIH au fil du temps. *Jacques CADRANEL*

11h30-12h00 HTAP postembolique: Comment la suspecter, comment la confirmer. *Nazzareno GALIE*

Le VIH en Afrique. *Alexandre KOUASSI BOKO*

12h00 - 12h30 Traitement de l'HTAP postembolique. *Nazzareno GALIE*

Cancer du poumon et VIH. *Jacques CADRANEL*

12h40-13h30 SEANCE PLENIERE SALLE A Mod.: *P. YOUSSEF, P. EDDÉ*
Nouveautés dans la prise en charge du pneumothorax. *Antoine RABBAT*

13h30-14h15 SYMPOSIUM BOEHRINGER INGELHEIM New Perspective of COPD Treatment
Richard RUSSEL Mod.: *P. BOU KHALIL*

14h15-15h30 DÉJEUNER

15h30-16h30 Deux sessions en parallèle
Mod. *Y. ZEIN, G. DABAR* *P. BOU KHALIL, S. ABI KHALIL*

1- PATHOLOGIES INTERSTITIELLES PULMONAIRES

2- NOUVELLES TECHNIQUES D'IMAGERIE EN PNEUMOLOGIE

15h30-16h00 PID et maladies inflammatoires chroniques de l'intestin. *Philippe CAMUS*

L'échographie en pneumologie. *Rami CHEMALY*

16h00-16h30 Détection précoce de la FPI et espoirs des thérapies nouvelles. *Philippe CAMUS*

Place de la TEP en pneumologie. *Mohamad HAIDAR*

16h30-17h15 SYMPOSIUM BOEHRINGER INGELHEIM: Fulfilling the Unmet Need in Asthma – Introducing Tiotropium in the guidelines. *Richard RUSSEL* Mod.: *M. WAKED*

17h15-17h35 PAUSE CAFÉ ☕

17h35-18h35 CLÔTURE DU CONGRÈS
Testez vos connaissances
Prix de valeur pour les 4 meilleurs résultats: 2 billets d'avion pour Paris, 1 iPhone 6, 1 Mini iPad

07h00-13h00 REGISTRATION

08h00-09h00 SIX PARALLEL WORKSHOPS
(USD20 per workshop, Certificate of attendance for each workshop - No simultaneous translation)

- 1- Diagnostic Approach vis-à-vis an Abnormal Chest X Ray - Part 2. *Rami CHEMALY (EN)*
- 2- Chronic Respiratory Failure : From O2 Therapy to NIV - Part 2. *Jean Paul JANSSENS, Jean Louis PEPIN (FR)*
- 3- Critical Review of the Literature. *Wisla WEDZICHA (EN)*
- 4- 6mn Walk Test in Monitoring Chronic Respiratory Diseases. *Bruno DEGANO (FR)*
- 5- How to Plan for a Research Program - Part 2. *Yves TREMBLAY (FR)*
- 6- Interventional Endoscopy - Part 2. *Georges DABAR, Hassan CHAMI (EN)*

HALL A

HALL B

09h00-10h30 Two Parallel Sessions
Mod. *G. JUVELIKIAN, B. KOBROSSY, K. SAROUFIM* *Y. TREMBLAY, R. CHARFI, M. WAKED*

1- NEW DRUGS, NEW INDICATIONS

2- COPD

09h00-09h30 Thrombin Inhibitors in Thromboembolic Disease. *Olivier SANCHEZ*

Risk Factors Other than Cigarette Smoking. *Arzu YORGANCIOĞLU*

09h30-10h00 Updates in Asthma Management. *Antoine RABBAT*

Management of Exacerbations. *Wisla WEDZICHA*

10h00-10h30 New Treatments for Pulmonary Arterial Hypertension. *Nazzareno GALIE*
(sponsored by Actelion)

Overlap Syndrom Asthma-COPD or ACOS. *Arzu YORGANCIOĞLU*

10h30-11h00 COFFEE BREAK ☕

11h0-12h30 Two Parallel Sessions
Mod. *R. KREIDI, I. IBRAHIM, I. BOU AKL* *J. KABBANI, T. SFEIR, J. CHOUCAIR*

1- PULMONARY VASCULAR DISEASES

2- LUNG DISEASES IN AIDS

11h00-11h30 Thromboembolic Disease: Prevention is Better than Cure. *Olivier SANCHEZ*

Lungs in AIDS Patients on the Long Run. *Jacques CADRANEL*

11h30-12h00 CTEPH: When to Suspect it, How to Confirm it. *Nazzareno GALIE*

AIDS in Africa. *Alexandre KOUASSI BOKO*

12h00 - 12h30 Treatment in CTEPH. *Nazzareno GALIE*

Lung Cancer in AIDS. *Jacques CADRANEL*

12h40-13h30 PLENARY SESSION HALL A Mod.: *P. YOUSSEF, P. EDDÉ*
Updates in the Management of Pneumothorax. *Antoine RABBAT*

13h30-14h15 BOEHRINGER INGELHEIM SYMPOSIUM Perspectives nouvelles dans le traitement de BPCO
Richard RUSSEL Mod.: *P. BOU KHALIL*

14h15-15h30 LUNCH

15h30-16h30 Two Parallel Sessions
Mod. *Y. ZEIN, G. DABAR* *P. BOU KHALIL, S. ABI KHALIL*

1- INTERSTITIAL LUNG DISEASE

2- NEW TECHNIQUES IN MEDICAL IMAGERY

15h30-16h00 ILD and Chronic Inflammatory Bowel Diseases. *Philippe CAMUS*

Chest Ultrasound. *Rami CHEMALY*

16h00-16h30 Early Detection of IPF and Promising New Treatments. *Philippe CAMUS*

PET Scan in Pulmonology. *Mohamad HAIDAR*

16h30-17h15 BOEHRINGER INGELHEIM SYMPOSIUM: Fulfilling the Unmet Need in Asthma – Introducing Tiotropium in the guidelines. *Richard RUSSEL* Mod.: *M. WAKED*

17h15-17h35 COFFEE BREAK ☕

17h35-18h35 CLOSING SESSION
Test your Knowledge
Valuable Prizes for the Top 4 Results: 2 Airline Tickets for Paris, 1 iPhone 6, 1 Mini iPad

TRADUCTION
SIMULTANÉE

SIMULTANEOUS
TRANSLATION

FRAIS D'INSCRIPTION

Membres de la SLP	Gratuit avec déjeuner
Libanais non SLP	Gratuit sans déjeuner
Déjeuner	US\$30
Participants internationaux	US\$400
Ateliers	Avant le 20 Mai: US\$20/par atelier Après le 20 Mai: US\$30/par atelier
Dîner de gala pour non SLP	US\$100
Hébergement par nuit à l'hôtel Hilton Habtoor (chambre simple)	US\$200+10% VAT

PARKING GRATUIT à partir de 7:30am à Habtoor Mall

REGISTRATION FEES

LPS Members	Free including lunch
Non LPS Lebanese	Free without lunch
Lunch	US\$30
International Participants	US\$400
Workshops	Before May 20: US\$20/per workshop After May 20: US\$30/per workshop
Gala Dinner for non LPS	US\$100
Room Accommodation per night at Hilton Habtoor Hotel (single room)	US\$200+10% VAT

FREE PARKING starting 7:30am at Habtoor Mall

Circuits touristiques disponibles sur demande, veuillez vous référer au bureau d'inscription du congrès. Nysrine TOHMÉ

Touristic tours available upon request, please refer to the registration desk of the congress. Nysrine TOHMÉ



Pour l'inscription, la réservation d'hôtel ou toute autre information, veuillez contacter
For Registration, Hotel Booking or Other Information, please contact



Event Organizer :
Trust & Traders International
T: +961 1 333 900, Ext.111 (Nysrine Tohmé)
E-mail: executive2@trustandtraders.com

PLATINUM SPONSOR



SPONSORS



ACTELION
BIOTECK PHARM SAL

ABBOTT/ INTERPHARMA
ALGORITHM
AIR LIQUIDE SOAL
BAYER MIDDLE EAST FZE
BENTA TRADING
CHEHAB INDUSTRIAL AND MEDICAL GASES SAL
CYBERHEALTH
ENGELHARD-ARZNEIMITTEL
HEALTH ESSENTIALS SAL
KHAYAT MED SARL
LAUREL PHARM SARL
LEO PHARMA
MEDICARE SERVICES
NOVO NORDISK PHARMA SARL
PFIZER
RESPICARE SARL
SANOFI
SADCO
SANDOZ
SOS MEDICAL LIBAN
TAKEDA PHARMACEUTICALS
TURQUOISE S.N.C
UNIPHARM SAL